

ZÁŘÍ 2021

TŘEBOVICKY

zpravodaj

NA SVATÉHO
VÁCLAVA
ČESKÉHO

BÝVÁ
VÍNA
NOVÉHO.

z MORAVY.



3/21

PLAVÁNÍ

Občany Třebovice zveme do krytého plaveckého bazénu Česká Třebová

V termínech:

1., 8., 15., 22. a 29. října
5., 12., 19. a 26. listopadu
19:30 – 21:00 hod.

Přijďte si zaplavat.

- ❖ Kondiční a rekreační bazén 25 m (hloubka 1,4 – 2,1 m)
- ❖ 80m krytý tobogán se světelnými efekty
- ❖ vířivá vana
- ❖ parní komory s vonnými esencemi
- ❖ dětský bazén s chrličí a vzduchováním (hloubka 0,45 – 0,75 m)
- ❖ bezbariérový vstup a zařízení pro imobilní osoby.

VSTUP ZDARMA!
pro občany Třebovice

Aktuální protiepidemická opatření v bazénech a saunách:

Osoby se nesmí shromažďovat a platí minimální rozestupy 1,5 metru. Z důvodu typu provozu není povinná ochrana dýchacích cest v bazénu či sauně, nasazena by ale měla být ve společných prostorech (recepce apod.).

V případě vstupu do areálu musí být splněna alespoň jedna z podmínek O-N-T.

System O-N-T je způsob, jak může člověk prokázat, že splňuje požadavky pro vstup do zaměstnání, školy nebo provozovny služeb dle bodu I/16. Stojí na třech základních pilířích: očkování, testech a prodělaném onemocnění covid-19.

Očkování

Bodu očkování vyhovuje každý, kdo doloží, že od aplikace poslední dávky očkovací látky podle SPC uplynulo nejméně 14 dní. Očkování se prokazuje certifikátem.

Negativní test

Bodu negativní test vyhovuje každý, kdo doloží, že

- absolvoval nejdéle před 7 dny RT-PCR vyšetření na přítomnost viru SARSCoV-2 s negativním výsledkem, nebo
- absolvoval nejdéle před 72 hodinami RAT test na přítomnost antigenu viru SARS CoV-2 s negativním výsledkem, který provedl zdravotnický pracovník.

Negativní výsledek testu se prokazuje zprávou z odběrového centra nebo certifikátem.

Ochranná lhůta po prodělaném onemocnění

Bodu o prodělané nemoci vyhovuje každý, kdo doloží, že prodělal laboratorně potvrzené onemocnění COVID-19, uplynula u něj doba izolace podle platného mimořádného opatření Ministerstva zdravotnictví a od prvního pozitivního POC antigenního testu na přítomnost antigenu viru SARS-CoV-2 nebo RT-PCR testu na přítomnost viru SARS-CoV-2 neuplynulo více než 180 dní.

Proděláné onemocnění se prokazuje SMS zprávou o pozitivním testu z odběrového centra nebo certifikátem.

Jedním ze způsobů prokázání splnění podmínek systému O-N-T je stažení certifikátu do aplikace Tečka. Organizátoři akcí, zaměstnanci provozoven, hoteliéři a další jsou pomocí aplikace čTečka schopni ověřit platnost certifikátů (skenováním QR kódů), které předkládají zákazníci. Aplikace je schopna rozpoznat pravost QR kódu.

Kontejnery budou přistaveny

na obvyklá místa od pátku do neděle

15. a 22. října

15.10. – dolní konec

22.10. – horní konec

Nebezpečný odpad tj. obaly od barev a jejich ředidel, galvanické články, zářivky, výbojky, elektronický odpad, detergenty, kyseliny, odmašťovač, barvy, lepidla, pryskyřice, brzdové kapaliny, ostatní motorové a převodové oleje, sorbenty, filtrační materiál, apod. **dávejte na hromadu vedle kontejnerů, bude odvezen zvlášť.**

Do kontejnerů nepatří zemina, kameny, stavební sutě, dřevo, železo apod.

Kovový šrot nedávejte ke kontejnerům, nechte ho ležet u plotu vašeho domu.

Sbor dobrovolných hasičů Třebovice provede sběr tohoto šrotu.

POHOSTINSTVÍ TŘEBOVICE

Vás zve na víkendovou akci

VAŘÍME

V pátek 1.10. a v sobotu 2.10. od 17:00 hod.

Připravíme pro vás:

Vepřové výpečky, knedlík, zelí

Kuřecí smažený řízek s bramborem

Vepřový smažený řízek s bramborem

Domácí hovězí hamburger, hranolky

Řízek „Pavlišov“

Topinky s česnekem

Pizza

Těšíme se na vaši návštěvu.

Objednávky na tel. 777 080 469

Třebovický zpravodaj – vychází 6x do roka. MK ČR E 17893

Vydavatel: Obec Třebovice, 561 24 Třebovice čp. 238, IČO 002 79 650

Náklad: 300 ks, zdarma všem domácnostem. E-mail: ou.trebovice@tiscali.cz, www.trebovice.cz

Příspěvky zasílejte e-mailem nebo na adresu Obecního úřadu Třebovice.

Mikulášská nadílka



Vážení rodiče,

V letošním roce jsme si pro vás připravili Mikulášskou nadílku. Telefonicky si můžete objednat **bezplatnou** návštěvu Mikuláše, čerta a anděla do vašeho domova, kde Mikuláš předá dětem nadílku, kterou si pro ně připravíte a dostanou i malou pozornost od samotného Mikuláše.

Pokud budete mít zájem o návštěvu Mikuláše, anděla a čerta ve své domácnosti, zatelefonujte na tel. **465 394 419** nebo **737 261 124 (číslo obecního úřadu)** do **29. listopadu**. Po tomto datu nebude již možné návštěvu objednat. Prosíme o sdělení v čem má vaše dítě nedostatky a za co máme dítě pochválit.

Při objednávání Mikulášské nadílky prosíme o sdělení telefonního čísla, abychom na Vás měli zpětnou vazbu a mohli jsme se s Vámi domluvit na podrobnostech.

-OÚ-

Lampionový průvod

Mladí hasiči Třebovice pořádají lampionový průvod

v neděli 7.11., sraz 16:45 h.

dolní konec – zastávka stání statek, horní konec – hráz rybníka Hvězdy
Občerstvení, děti dostanou párek v rohlíku. Ohňostrojí.



HODINOVÝ MANŽEL

Nabízíme:

- údržbu a drobné opravy rodinných domů a bytů
- drobné domácí práce
- úpravy a údržbu zahrad
- čištění koberců, sedacích souprav a čalounění

Kontaktní telefon 608 414 418

Volby do Poslanecké sněmovny PČR 2021

Volby do Poslanecké sněmovny se konají:

- v pátek 8. října 2021 od 14.00 hodin do 22.00 hodin
- v sobotu 9. října 2021 od 8.00 hodin do 14.00 hodin.

Voličem je občan ČR, který nejpozději 9. října 2021 dovrší věku 18 let.

Volič musí ve volební místnosti prokázat svou totožnost a státní občanství České republiky platným občanským průkazem, platným cestovním, diplomatickým nebo služebním pasem České republiky anebo cestovním průkazem.

Hlasování probíhá na území České republiky, a to ve 14 volebních krajích. Hlasuje se i v zahraničí na zastupitelských a konzulárních úřadech ČR. Volič hlasuje v tom volebním okrsku, kde je přihlášen k trvalému pobytu.

Při volbách do Poslanecké sněmovny může volič hlasovat na voličský průkaz, a to nejen v jakémkoliv volebním okrsku na území ČR, ale také v jakémkoliv zvláštním volebním okrsku v zahraničí u zastupitelského úřadu.

Konec lhůty pro podání listinné žádosti s úředně ověřeným podpisem je do 1.10., osobně můžete žádat o vydání voličského průkazu do 6.10. Voličský průkaz na požádání vydá Obecní úřad Třebovice voličům s trvalým pobytem v obci.

Volič může zažádat ze závažných, zejména zdravotních důvodů obecní úřad a ve dnech voleb okrskovou volební komisi o to, aby mohl hlasovat mimo volební místnost do přenosné volební schránky (objednat na tel. 465 394 419, 734 409 277)

Hlasovací lístky obdrží voliči nejpozději 3 dny přede dnem voleb (5. října 2021).

Lanškrounský antik vykoupí:

- Staré retro věci
- Hudební a Filmové nosiče (LP, MC, CD, VHS, DVD)
- Sběratelské předměty všeho druhu

702 326 881, 608 394 797

antikhalabala@seznam

ŠESTÝ ROČNÍK TŘEBOVICKÉHO TENISOVÉHO TURNAJE VE ČTYŘHŘE

Dne 28.8.2021 se konal již tradiční tenisový svátek na tenisových kurtech v Třebovici. Je to již šest let, co se zde konal první ročník tenisového turnaje ve čtyřhře. Od té doby se celá akce rozrostla do takové míry, že se o ní mluví nejen v širokém okolí. Přesto si však zakládá na tom, že se jedná o turnaj „amatérských“ hráčů, kteří si chtějí mezi sebou poměřit síly.

Pokud jde o pravidla, jsou od samotného začátku neměnná. Jedná se o rychlý typ hry na jeden set a poté play-off pavouk. O dodržení pravidel se stará inteligentní systém, tak aby si všechny týmy zahrály na všech třech hřištích, která jsou v trebovickém areále dostupná. Tak, aby měli hráči čas si mezi zápasy odpočinout.

Do letošního turnaje se přihlásilo 12 týmů.

Všichni borci byli odměněni odměnou v podobě cen, které jim mohly být uděleny jen díky bohaté pomoci sponzorů. Tímto jim patří velký dík.

Velké díky patří sponzorům

OBEC TŘEBOVICE	HOTEL BRAVO - Česká Třebová
HOCHTIEF CZ a.s.	EKO BI s.r.o. - Česká Třebová
STARMON s.r.o. - Česká Třebová	TRUHLÁŘSTVÍ VENCL - Česká Třebová
AHM OBALOVNA s.r.o. - Třebovice	PROBIT - Česká Třebová
KANBAN SERVIS s.r.o - ing.JAROSLAV	KVĚTINY KAKTUS - Česká Třebová
VOTOČEK - Kerhartice	ORLÍK KOMPRESORY VÝROBNÍ
LUBOMÍR NEUGEBAUER - Třebovice	DRUŽSTVO - Česká Třebová
MARTIN SAIERT - Třebovice	LUBOŠ VÍTEK,voda,topení,plyn - Česká Třebová
JS KOVO s.r.o. - Třebovice	PONOŽKY SCHOVANEC - Česká Třebová
IRYNA DOBONI SILCHUK - Třebovice	OČNÍ OPTIKA SILOE - Česká Třebová
PAVEL ŠOFRONIČ - Třebovice	LÉKÁRNA SRDCE NA DLANI - Česká Třebová
TRUHLÁŘSTVÍ MILOSLAV ŘEHOŘ - Třebovice	JAROSLAV KRUDENC - Horní Čermná
MIROSLAV DEJDAR - Třebovice	VLADIMÍR MICHALEC - Seč
ZEMPRO - Třebovice	LITEX - Litomyšl
MANŽELÉ KOVÁŘOVI - Třebovice	VALERI KITANOV STOJANOV - Bulharsko
MILAN BREJŠA - Třebovice	TENTO TURNAJ SE KONÁ POD ZÁŠTITOU HEJTMANA
CYKLOSERVIS - MILAN DOSTÁL - Česká Třebová	PARDUBICKÉHO KRAJE MARTINA NETOLICKÉHO
JDR.CZ s.r.o. - Česká Třebová	
MĚSTO ČESKÁ TŘEBOVÁ	
PIVOVAR FALTUS - Česká Třebová	
TECHCENTRUM s.r.o. - Česká Třebová	
LDM s.r.o. - Česká Třebová	
CZ LOKO a.s. - Česká Třebová	
JAF HOLZ s.r.o. - Česká Třebová	...děkujeme

Konečné pořadí:

1. Babolat team	4. Třebovice	7. Cargo team	10. Korado
2. Kometa	5. Klid'asové	8. Dědci	11. Kanci
3. Tygři	6. ČeskoSlovensko	9. Banáni	12. Jaf Holz

Již teď se těšíme a zveme Vás na další ročník, který se uskuteční 20.8.2022.

Miroslav Poljak a jeho realizační tým.

Portál veřejné správy je nejsnazší cesta k informacím a službám veřejné správy. Naleznete zde informace o životních událostech, formuláře pro občany i pro úřady, věstníky, seznam datových schránek, nepotřebný nemovitý majetek, a další. Najdete zde i odkazy na státní instituce. Svým zaměřením je Portál veřejné správy určen pro širokou veřejnost, státní správu a samosprávu, státní i soukromé organizace, včetně podnikatelů, živnostníků a cizinců.

Jaký je rozdíl mezi Portálem občana a Portálem veřejné správy?

Portál veřejné správy je otevřená internetová stránka, kde najdete obecné informace o službách veřejné správy. Do Portálu občana se musíte přihlásit pomocí identifikačních prostředků eIdentity nebo pomocí datové schránky ke svému soukromému účtu.

V Portálu občana si můžete spravovat svoje doklady a jiné údaje ze státních registrů a databází nebo založit datovou schránku, pomocí které můžete elektronicky komunikovat s úřady. Z Portálu občana máte i snadný přístup do portálů jiných úřadů, jejichž služby si potřebujete vyřídit, ať už je to Finanční správa, eRecept, Očkovací portál, ČSSZ, Úřad práce nebo portál obce a můžete si zažádat o výpisy a komunikovat s veřejnou správou pomocí datové schránky atd.

portal.gov.cz/obcan

Čerpáno ze stránek gov.cz

SOUPIS VODNÉHO

Od konce listopadu do prosince budou zaměstnanci obce chodit sepisovat vodoměry. Je nutné umožnit jim vstup k vodoměru.

Faktury za vodu budou rozesílány v lednu.

ČIŠTĚNÍ KOBERCŮ a ČALOUNĚNÍ

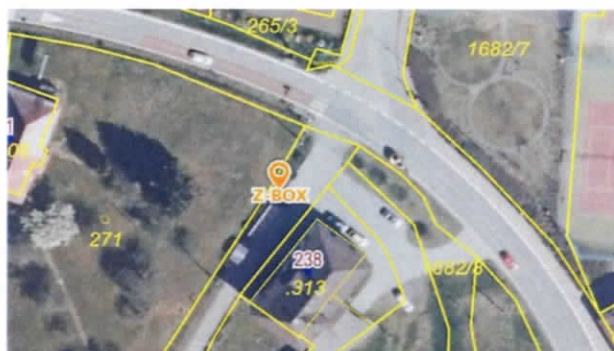


- čištění koberců, sedacích souprav, matrací a čalounění extrakční metodou
- jedná se o tlakové vstřikování čistícího roztoku na čištěnou plochu a okamžité odsátí znečištěné tekutiny
- doprava v ceně čištění
- čištěný povrch je suchý po 2 – 3 hodinách

Kontaktujte nás na telefonu 608 414 418

Z-BOX i v naší obci

Pro naše občany byla zajištěna nová služba Z-BOX, což je samoobslužné výdejní místo Zásilkovny, díky kterému už nikdy nemusíte být jako na trní a čekat, až vám zavolá kurýr. Zásilku si vyzvednete, když máte čas.



Z-BOX je umístěn naproti budově Obecního úřadu.

- Cena doručení je stejná jako na výdejní místa Zásilkovny.
- Z-BOX má v sobě zabudovanou technologii, která využívá propojení Bluetooth s chytrým mobilním telefonem a aplikací Zásilkovna (stáhnete přes [Google Play](#) nebo [App Store](#)).
- Díky nepřetržitému provozu 24/7 si zásilku můžete vyzvednout kdykoliv.
- Standardní úložní doba zásilek jsou 3 dny s možností prodloužení o další 2 dny.

Jak to funguje?

Nakupte v e-shopu, který spolupracuje se Zásilkovnou. V košíku zvolte doručení na výdejní místo a ze seznamu vyberte Z-BOX v okolí. Vyčkejte na SMS a mail, že řidič doručil zásilku do zvoleného Z-BOXu.



Nonstop provoz

Téměř všechny Z-BOXy jsou k dispozici 24 hodin denně, 7 dní v týdnu!

Rychle, bez front

Vyzvedáváte zásilku? Stačí použít appku a je vaše! Za doručení i dobírku platíte online.

Bezkontaktní výdej

Nejen v době covidové oceníte, že si můžete vyzvednout zásilku bez kontaktu s cizím člověkem.

Z-BOX je eko!

Většina Z-BOXů vyžaduje jen minimum elektřiny a je napájena solárními panely.